

# Sturen op Zinnige Oncologische zorg



## Wie moet nu wat doen?

*Prof.dr. Sjoerd Repping*

*Hoogleraar Zinnige Zorg | Amsterdam UMC*

*Voorzitter Zorgevaluatie en Gepast Gebruik (ZE&GG)*



# Jullie doel!



Wij werken  
samen  
aan de beste  
oncologische zorg  
in de regio



ONCO OOST  
ONCOLOGISCH NETWERK

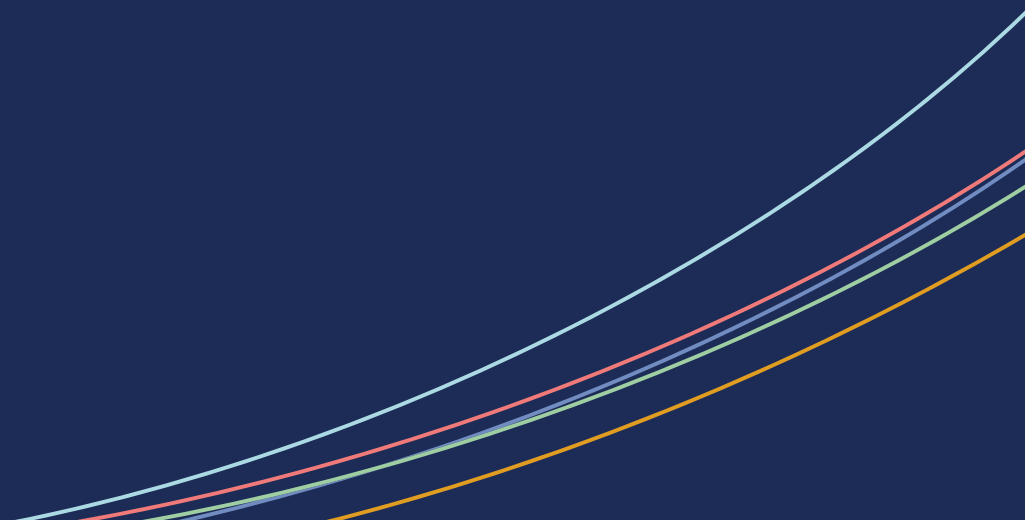
Wie is **wij**?

Wat is **samen werken**?

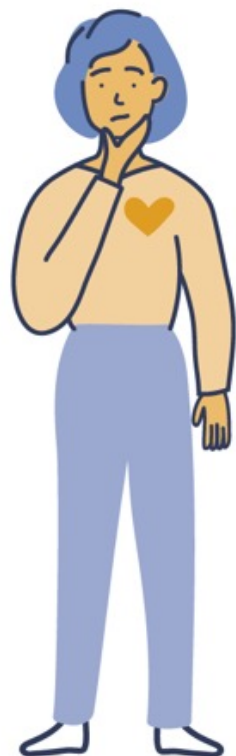
Wat is **de beste zorg**?



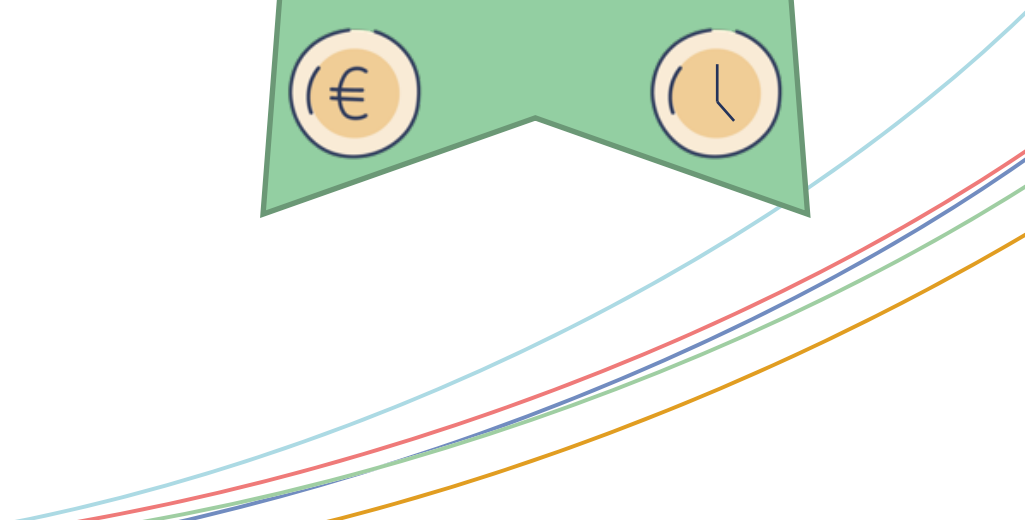
**Wat is zinnige zorg?**  
**Wat is de beste zorg?**



# Welke zorg, voor welke patiënt op welke manier?

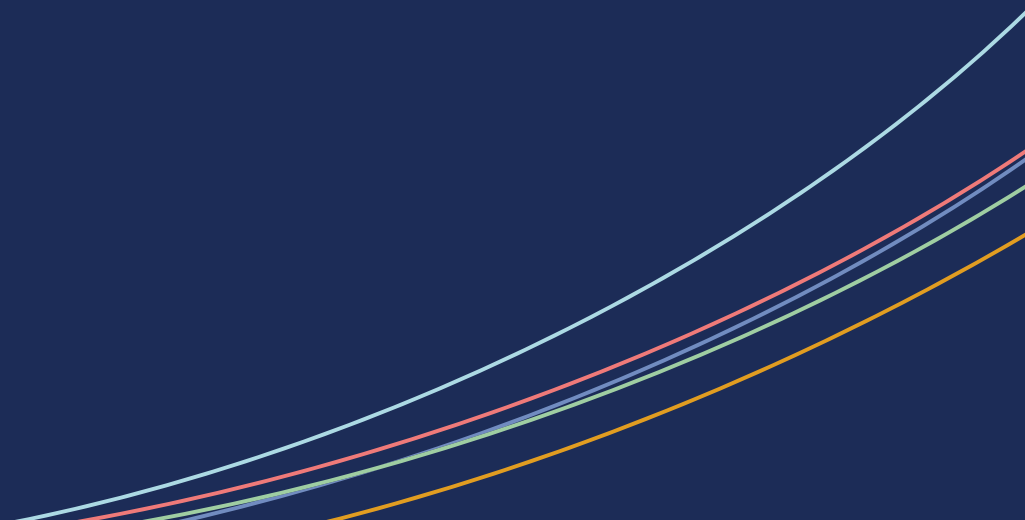


Patiëntkarakteristieken?

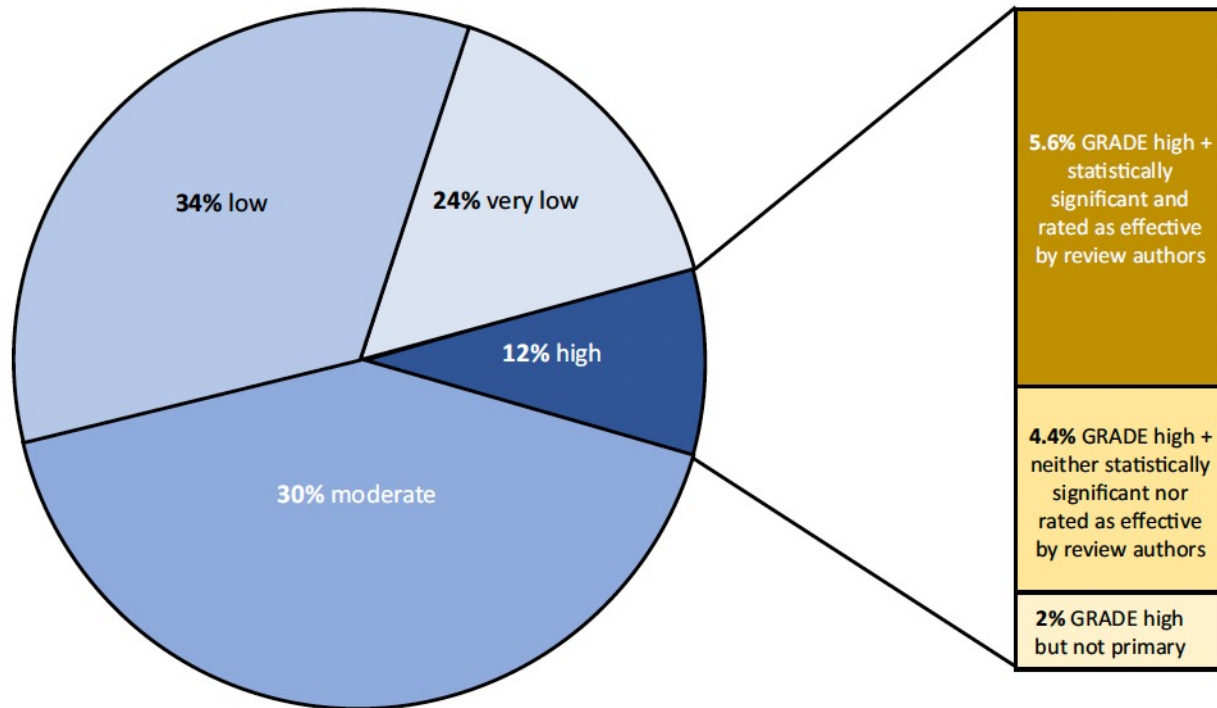




Hoeveel weten we nu eigenlijk van de meerwaarde  
van de zorg die we leveren?



# Hoeveel weten we?



Richtlijn analyse 2020-2021  
 254/1911 (13%) aanbevelingen  
 moderate/high level evidence  
 Update implementatieagenda ZE&GG, kennisinstituut FMS (2021)



# Mijn eigen observaties

Van veel zorg weten we weinig over de toegevoegde waarde  
maar doen we alsof we het wel weten

En als we het wel weten  
doen we alsof we het beter weten

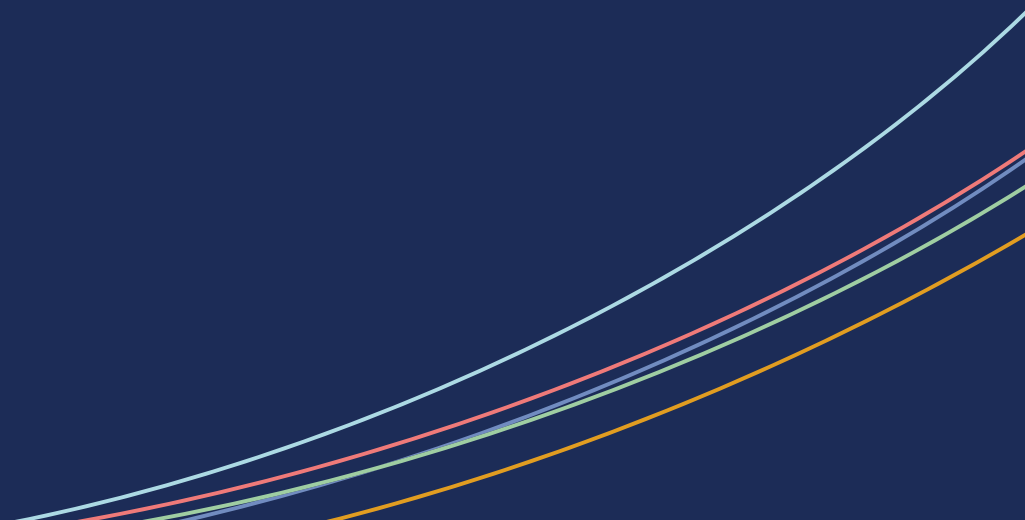
TABOES EN BELANGEN / ILLUSIE VAN DE MAAKBAARHEID /

## Niet doen alsof we alles (beter) weten





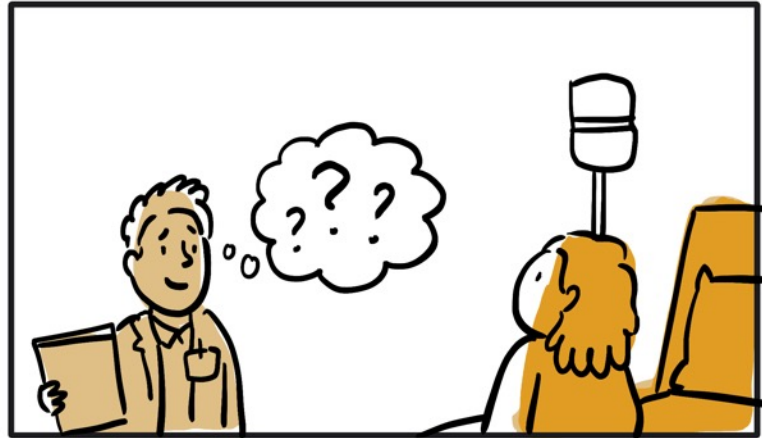
Waarom is dit een probleem?





# De bewezen beste zorg in tijden van schaarste

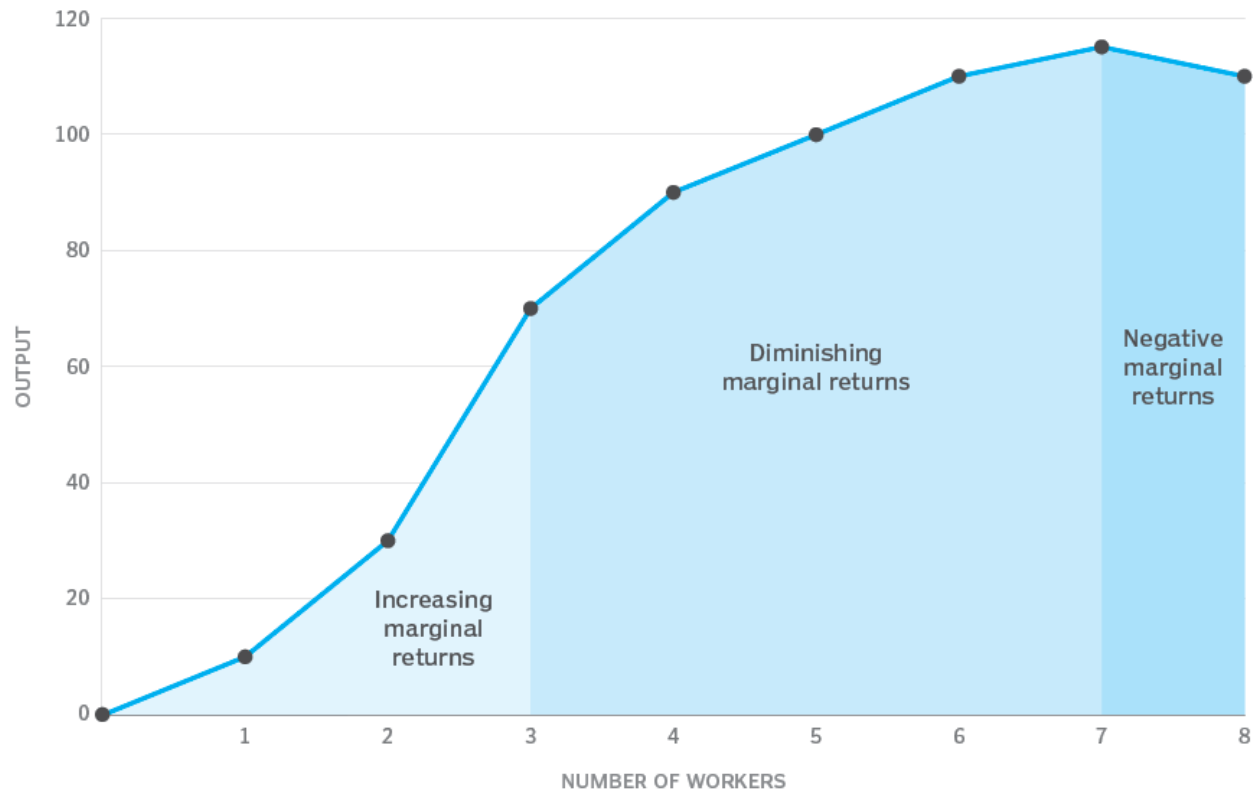
Vaak is onbekend welke zorg  
het meest effectief is.



# Schaarste



## How the law of diminishing returns works



# Less is more...?



EMA Approvals 1995-2020 (n=458)

59 (13%) were classified as major benefit

107 (23%) as substantial benefit

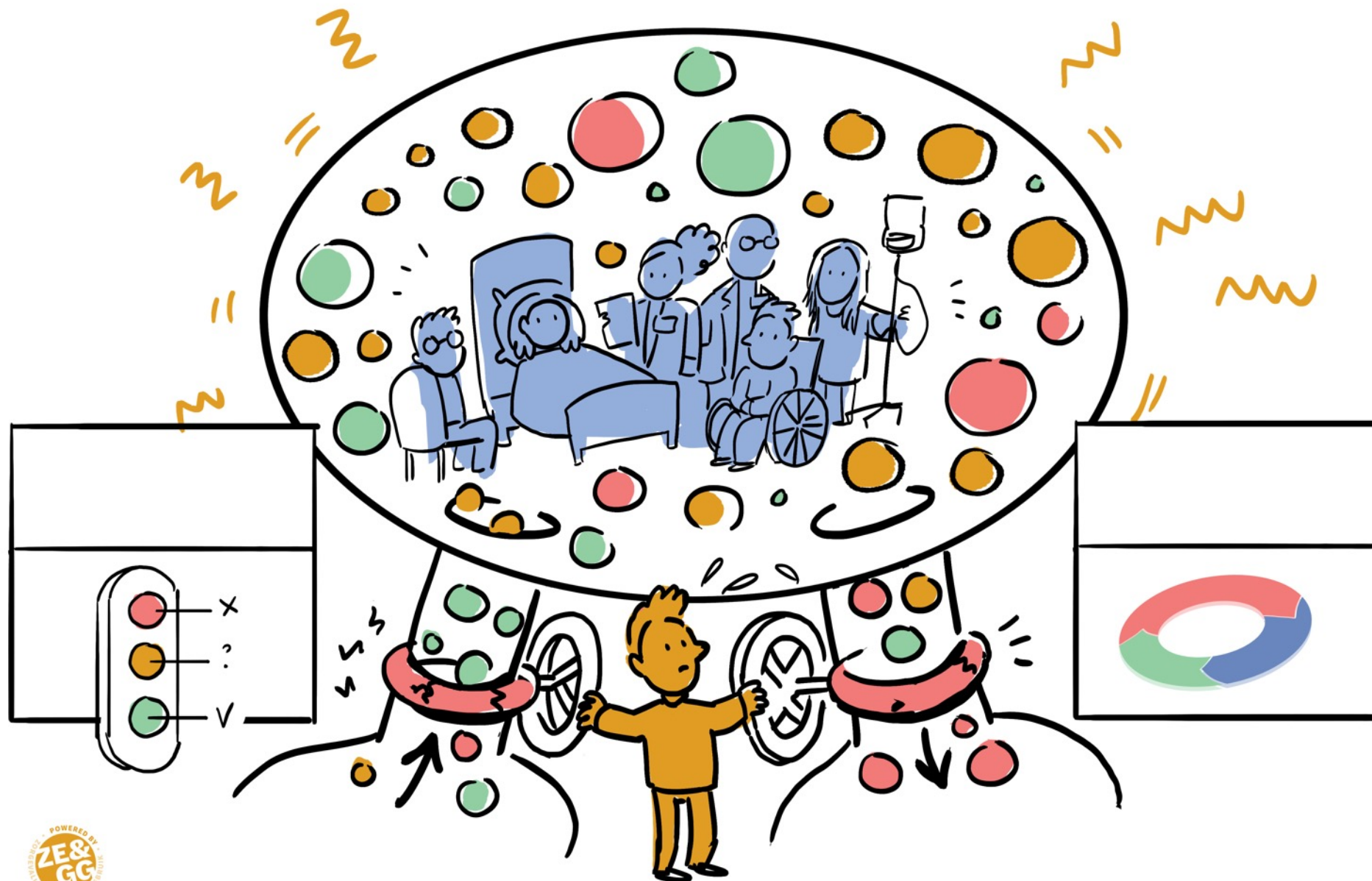
103 (23%) as minor benefit

189 (**41%**) as **negative or non-quantifiable benefit**

**Start** something new  
**Stop** something old

THE  
PARADIGM  
SHIFT

# Er moeten keuzes worden gemaakt





# Inclusies.....



Inclusies per zorgaanbieder

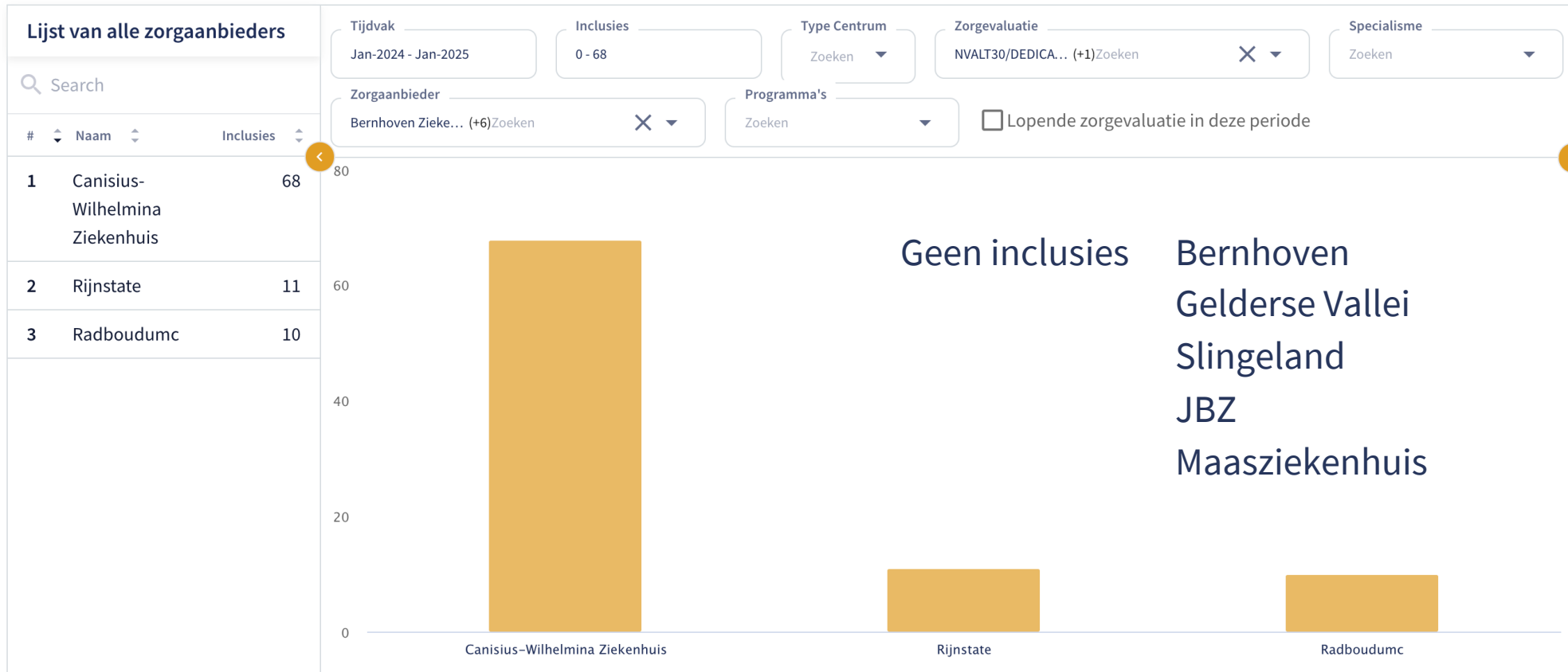
Zorgaanbieders

Zorgevaluaties

Staafdiagram

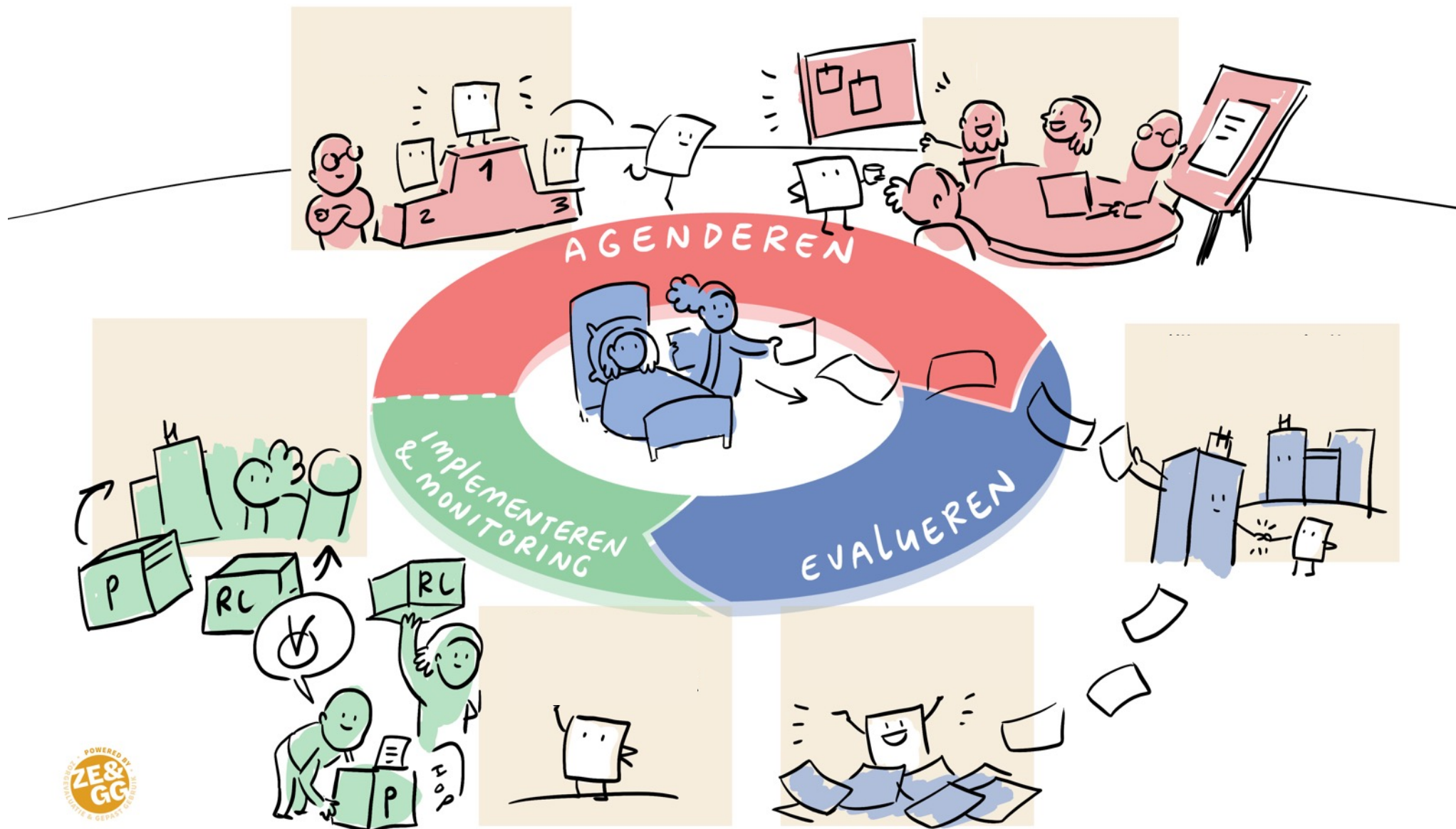
Lijngrafiek

Tabel



PSMA-Select | Dedication (jan '24– jan '25)

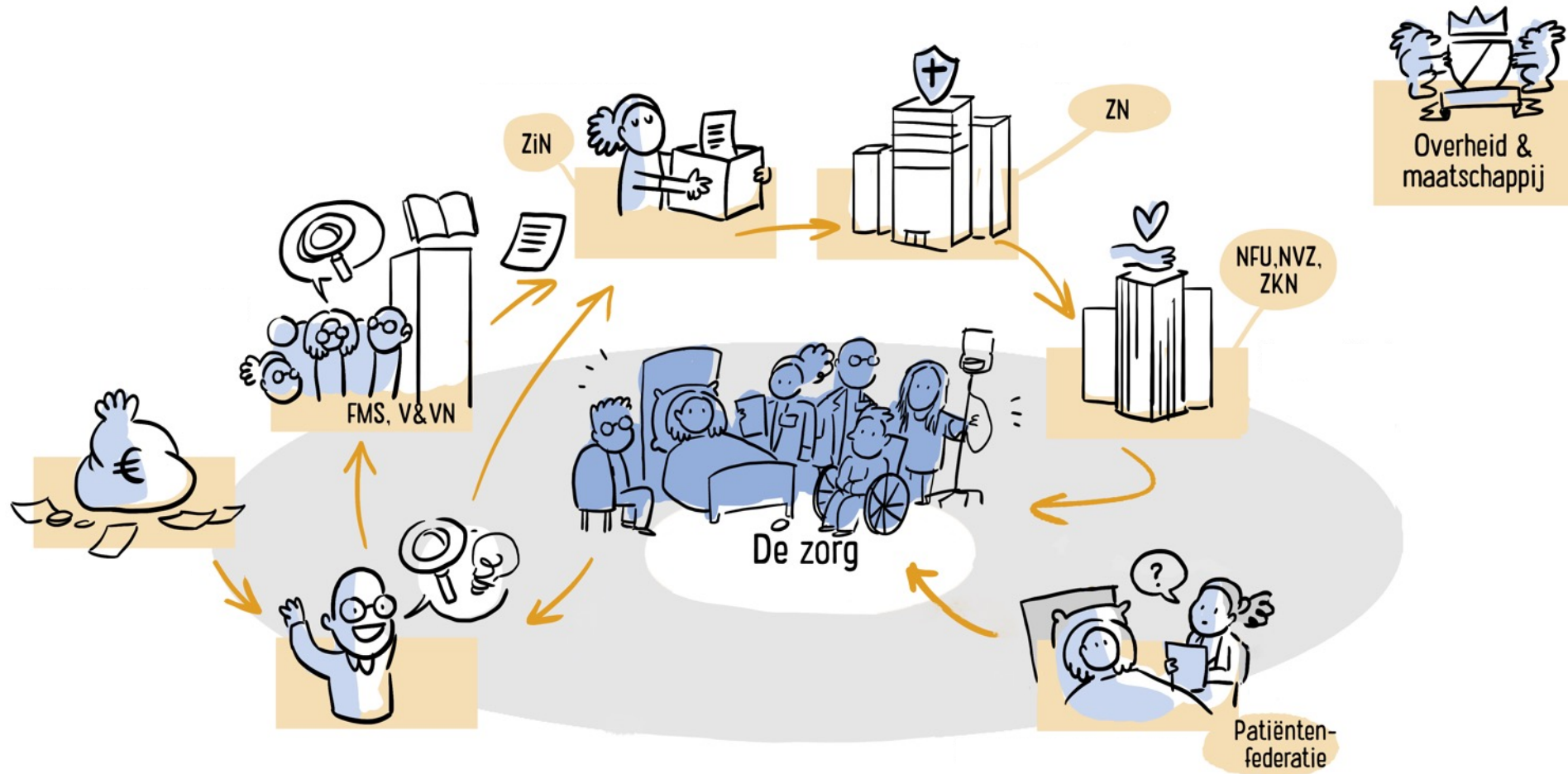
# De ambitie: De bewezen beste zorg d.m.v. de Cirkel van Gepast gebruik



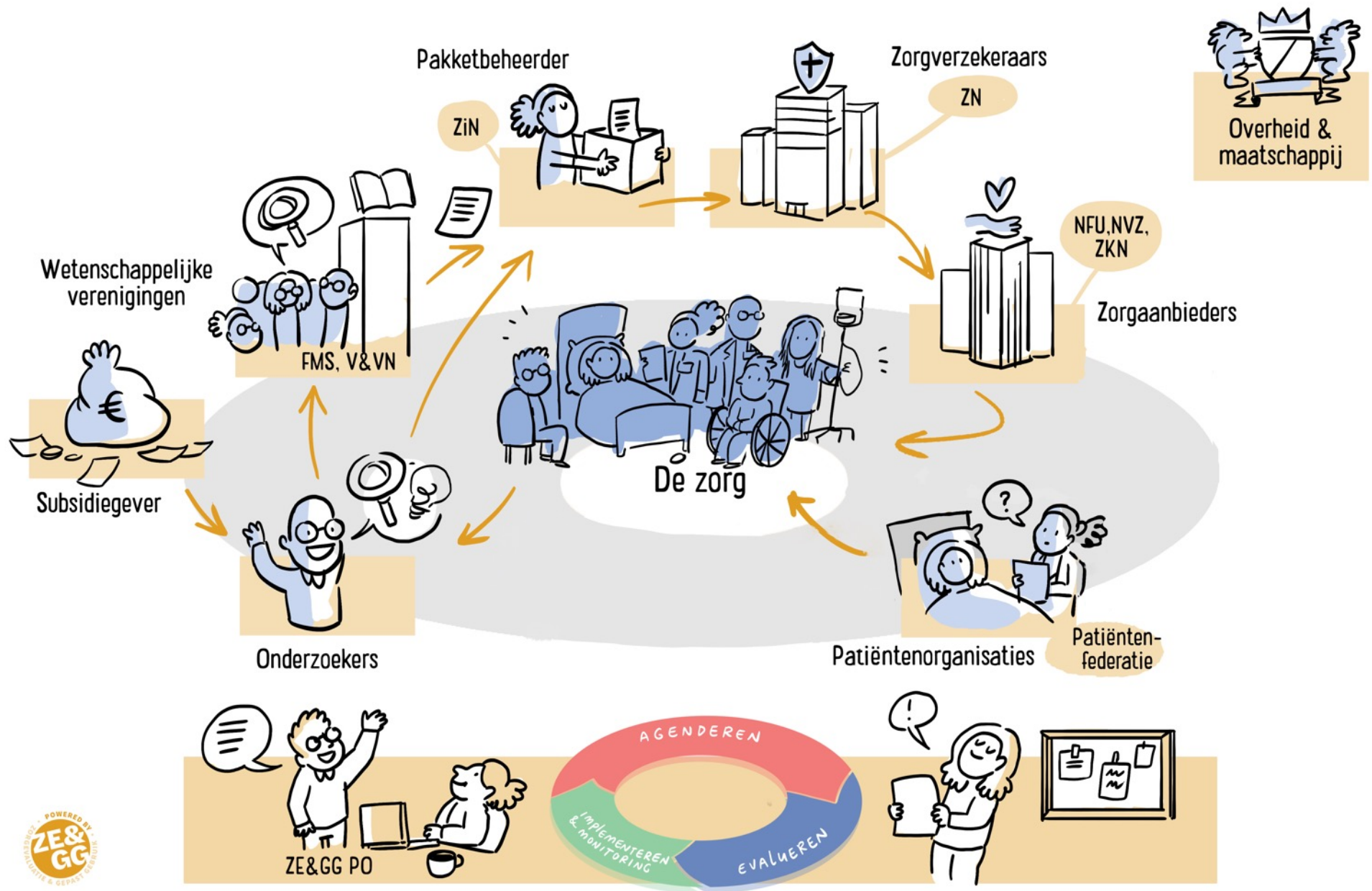




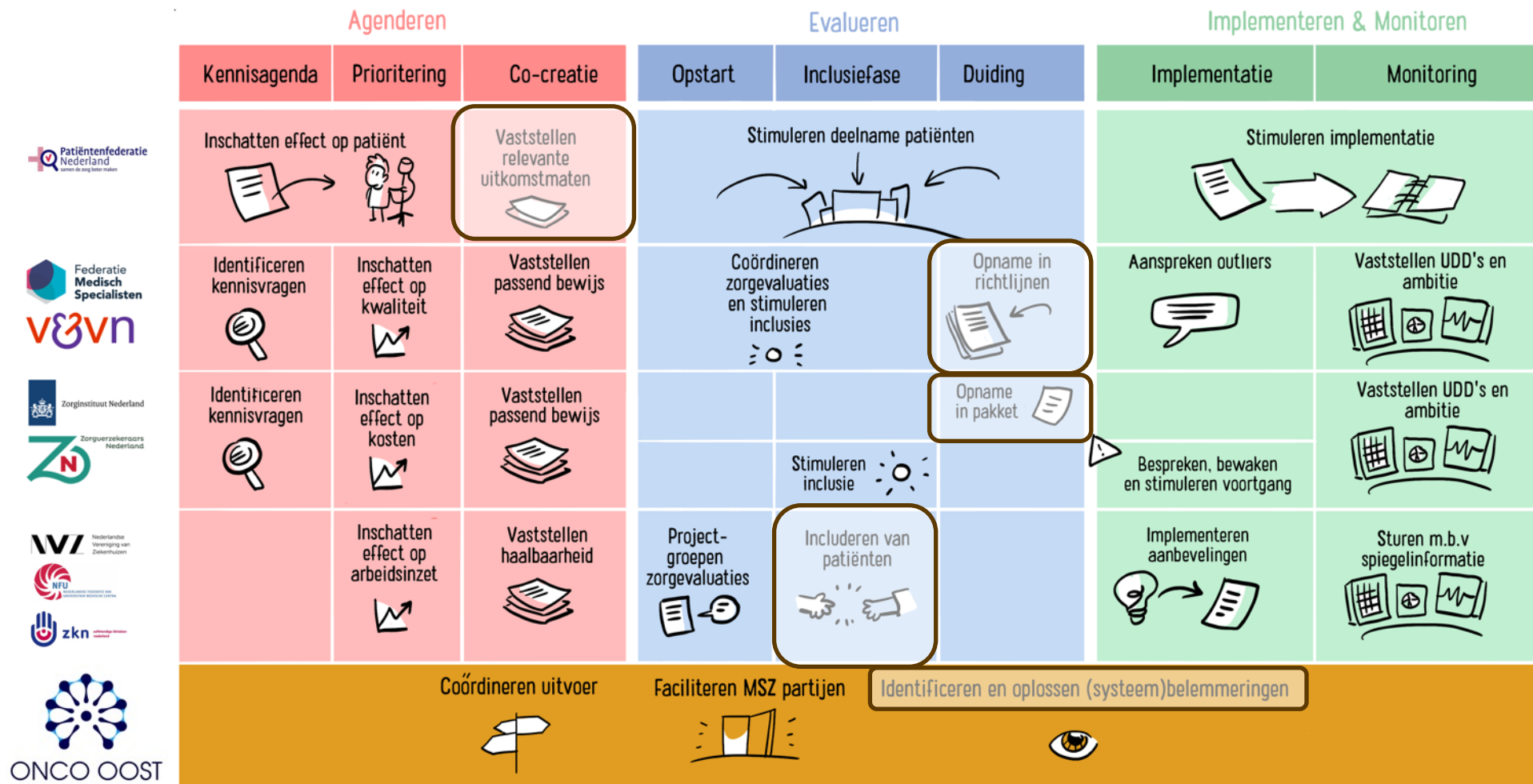
# Cirkel van Gepast Gebruik: wie gaan er over?



# Cirkel van Gepast Gebruik: wie gaan er over?



# Cirkel van Gepast Gebruik: Rollen van MSZ partijen



Wat levert het op?



&

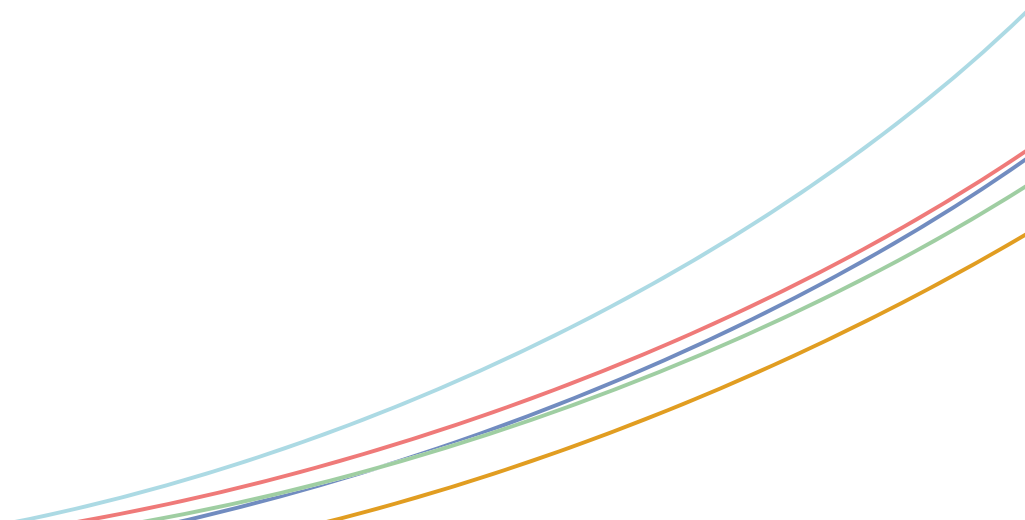


# Doelstelling vervolgp programma [2024-2028]

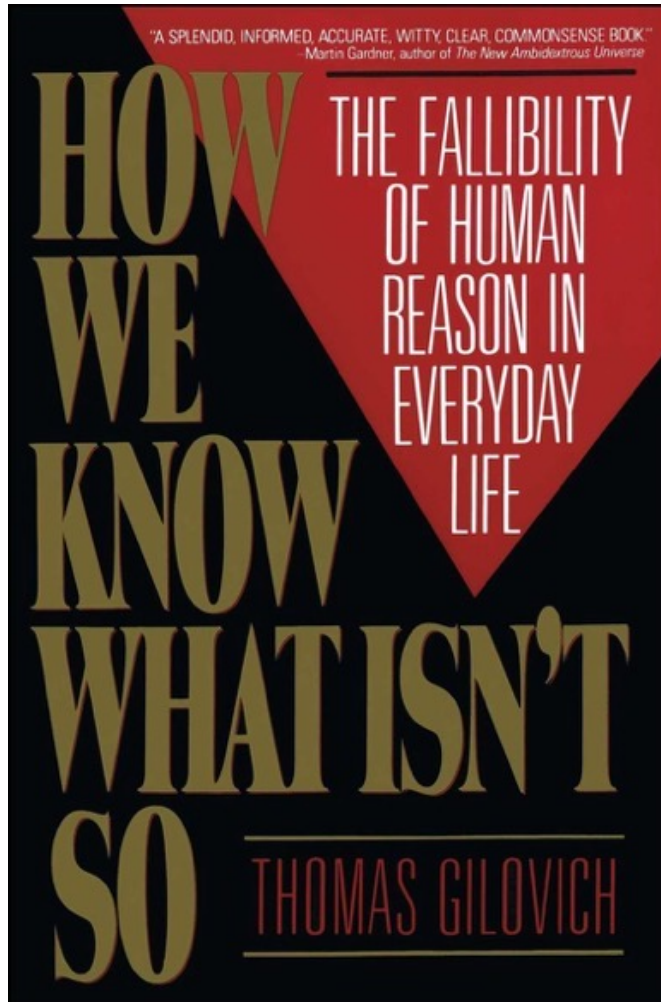


*Zorgevaluatie en gepast gebruik in 2028 integraal onderdeel te laten zijn van het **reguliere zorgproces**, waarbij we **het onbekende evalueren**, we **bewezen effectieve zorg implementeren**, we **stoppen met zorg die geen meerwaarde biedt** en de patiënt daardoor de bewezen beste zorg krijgt.*

**THE  
NEW  
NORMAL**



# Veranderen is moeilijk...

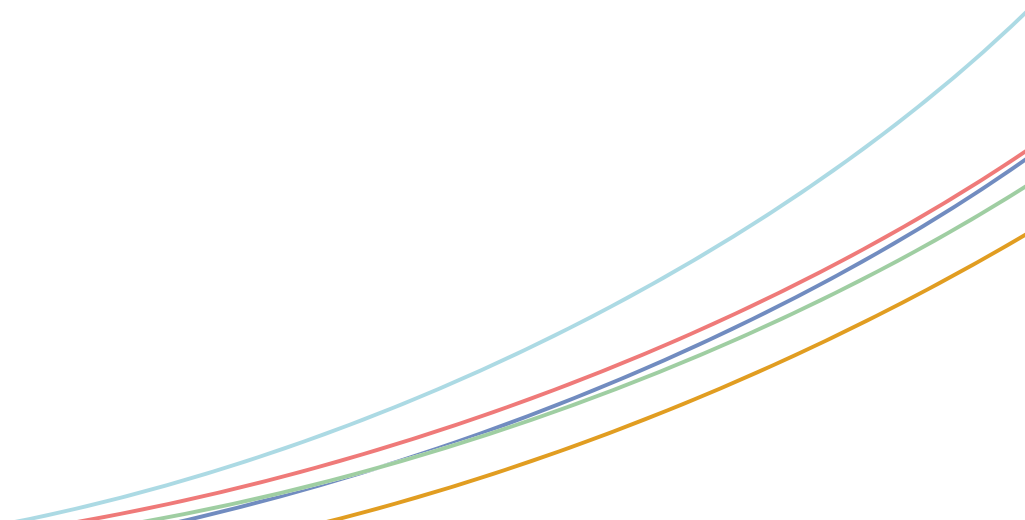


Het loslaten van een geliefd idee is lastig. Of het nou een hypothese is, een zelfbeeld, een moreel oordeel of een 'oplossing voor alles'. Hoe kan dat? En hoe kan het anders?

**De psychologie van het ongelijk:  
waarom mensen moeilijk afscheid  
nemen van onjuiste ideeën – en wat  
daaraan te doen**

*de* Correspondent

# Veranderen is moeilijk...





ONCO OOST  
ONCOLOGISCH NETWERK



Wij werken  
samen  
aan de beste  
oncologische zorg  
in de regio

Zijn er vragen?

